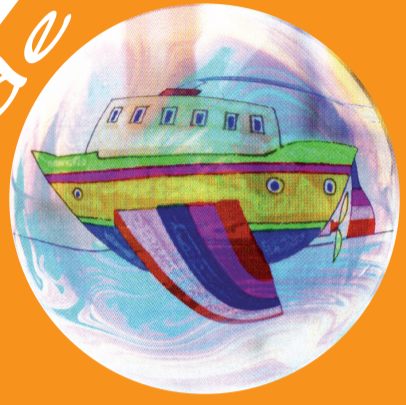


SO Handicap onlus

bambini invisibili



Venerdì 18 febbraio 2011 ore 21

CONCERTO LIVE INGRESSO GRATUITO

tratto dal cd musicale ispirato ad una canzone di Jimi Hendrix

"Un sogno dolce come una canzone - Castles made of sand"

presso l'Auditorium del Centro Candiani di Mestre

con la partecipazione di:

Elisa Meo Group; Michele Bonivento; Maurizio Nizzetto;
Aurora Bisanti; Angela Milanese; Davide Baldo; Fabio
KoRyu Calabrò; Max Chiusso; Cesare Espa; Filippo
Tantino; Valeria Bruniera; Francesca Nassuato;
Giovanni Barbato; Bebo Best Baldan; Josie St.
Aimee; Aldo Tagliapietra

ospiti speciali:

Edoardo Pittalis; Gualtiero Bertelli

direzione artistica di Michele Bonivento

Castles made of sand - una canzone dolce come un sogno

Nel corso del concerto musicale sarà presentata al pubblico e alla critica la suite grafica "Una canzone dolce come un sogno", alla presenza degli autori Francesco Musante, Diego Landi e Claudio Barbato. La breve presentazione sarà curata dal critico d'arte Gaetano Salerno di "Segnoperenne", mentre a Fabio Koryu Calabrò è affidata la narrazione dell'evento, occasione per lanciare un progetto multimediale, titolato "Divieto di Scarico", basato su immagini e storie di disabilità per il pubblico giovanile e il mondo della scuola, che vede la partecipazione anche del grande amico e pittore Luigi Voltolina. In tale ambito si inserisce la partecipazione al concerto di Edoardo Pittalis e Gualtiero Bertelli.

un progetto

EXIT
DIVIETO DI SCARICO
<http://www.ex-it.org>

Con il patrocinio dell'Assessorato alla Produzione Culturale.
Città di Venezia



Musica & Solidarietà

Un grazie a:



Foto Diego Landi



Foto Diego Landi



Foto Diego Landi

Info: 347 100 7015 - 348 365 8865
e-mail: retedisabili@libero.it
<http://www.handicapfacilitazione.it>