

Comunicato stampa

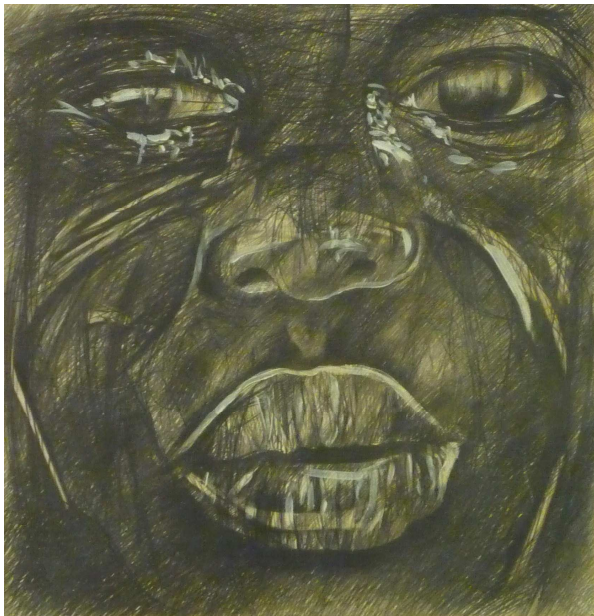


con il patrocinio del



Comune di Scorze

presenta



Raimondo Squizzato

Fisiognomica delle Coscienze

a cura di

Gaetano Salerno

in collaborazione con



Si inaugura sabato 18 gennaio 2014, presso gli spazi espositivi di **Villa Orsini di Scorzé** (via Roma, 53; presentazione critica ore 18.00), **Fisiognomica delle Coscienze**, personale dell'artista **Raimondo Squizzato**, pittore e incisore veneziano nato a Mestre nel 1957, città dove tuttora vive e lavora.

La mostra, visitabile fino a sabato 01 febbraio 2014 (vedi scheda tecnica evento allegata) è curata dal critico d'arte Gaetano Salerno e realizzata dal *Circolo Culturale Scorzé* in collaborazione con *Segnoperenne*, con il patrocinio del *Comune di Scorzé*.

Raimondo Squizzato è un artista figurativo, da sempre attento allo sviluppo del segno grafico e pittorico; negli anni ha dato vita ad una interessante ed eterogenea produzione di ricerca orientata allo studio delle infinite possibilità comunicative e percettive della linea e del colore. Insegnante di discipline pittoriche presso il *Liceo Artistico Statale di Venezia* e membro dell'*Associazione Incisori Veneti*, si è formato presso l'*Istituto Statale d'Arte* di Venezia e successivamente presso l'*Accademia di Belle Arti* di Venezia, sotto la guida del pittore Carmelo Zotti.

La produzione dell'artista si articola lungo due parallele e complementari direttive di studi, sviluppando tematiche zoomorfe e antropomorfe e sfruttando il gesto artistico come pretesto per raffinate e colte incursioni nel mondo del segno pittorico e delle sue molteplici implicazioni espressive, raggiungendo così felici connubi tra disegno, pittura e incisione, unendo alla forza gestuale la concretezza della materia prima che questa diventi figura sulla tela.

I suoi lavori sono stati esposti, nel corso degli anni, in importanti mostre personali e collettive.

Tra i principali eventi espositivi ricordiamo le numerose partecipazioni alle collettive d'arte contemporanea della *Galleria Bevilacqua La Masa* di Venezia e la recente partecipazione al progetto *I WAS HERE* presso il *Padiglione Palmanova* del *Forte Marghera* di Venezia Mestre (dicembre 2012, progetto a cura di Gaetano Salerno in collaborazione con *Segnoperenne*).

L'evento presenterà al pubblico una selezione ragionata del lavoro realizzato dall'artista nell'arco di circa venticinque anni di attività, attraverso l'esposizione di una cinquantina di lavori di piccole, medie e grandi dimensioni; ai lavori storici (molti i *dittici* e i *trittici* presenti in mostra) si aggiungeranno i nuovi lavori realizzati appositamente per l'evento culturale di Scorzé in cui la ricerca pittorica sconfinava nell'analisi fisiognomica e psicologica dei soggetti trattati, siano essi corpi umani o animali, colti nei loro stati di inquietudini.

Saranno presentati al pubblico differenti cicli di lavori (olio, tempera magra e grassa, acrilico, calcografie, grafite, tecnica mista), seguendo un percorso curatoriale logico e cronologico attraverso il quale conoscere ed indagare il complesso e colto universo pittorico di Raimondo Squizzato ed approfondire le tematiche che il suo particolare linguaggio segnico, prossimo alle sperimentazioni astratte ed informali del Novecento e alle tecniche di disegno e stampa mutate dalla tradizione calcografica veneziana, persegue da tempo.

L'artista sarà presente in occasione della **vernice** di sabato 18 gennaio 2014 (inizio ore 18.00), introdotto dal critico d'arte Gaetano Salerno e in occasione del **finissage** di sabato 01 febbraio 2014 (inizio ore 18.00).

SCHEDA EVENTO

titolo

Fisiognomica delle Coscienze

artista

Raimondo Squizzato

a cura di

Gaetano Salerno

con il patrocinio di

Comune di Scorzè

organizzazione e comunicazione

Circolo Culturale Scorzè

Segnoperenne

inaugurazione

sabato 18 gennaio 2014, ore 18.00

apertura

18 gennaio – 01 febbraio 2014

martedì – mercoledì – venerdì – sabato - domenica

10.30 – 12.30 | 16.00 – 19.00

ingresso libero

Villa Orsini

Via Roma, 53

Scorzé | Venezia

www.segnoperenne.it

info@segnoperenne.it

[facebook/segnoperenne](https://www.facebook.com/segnoperenne)

[twitter/segnoperenne](https://twitter.com/segnoperenne)

